

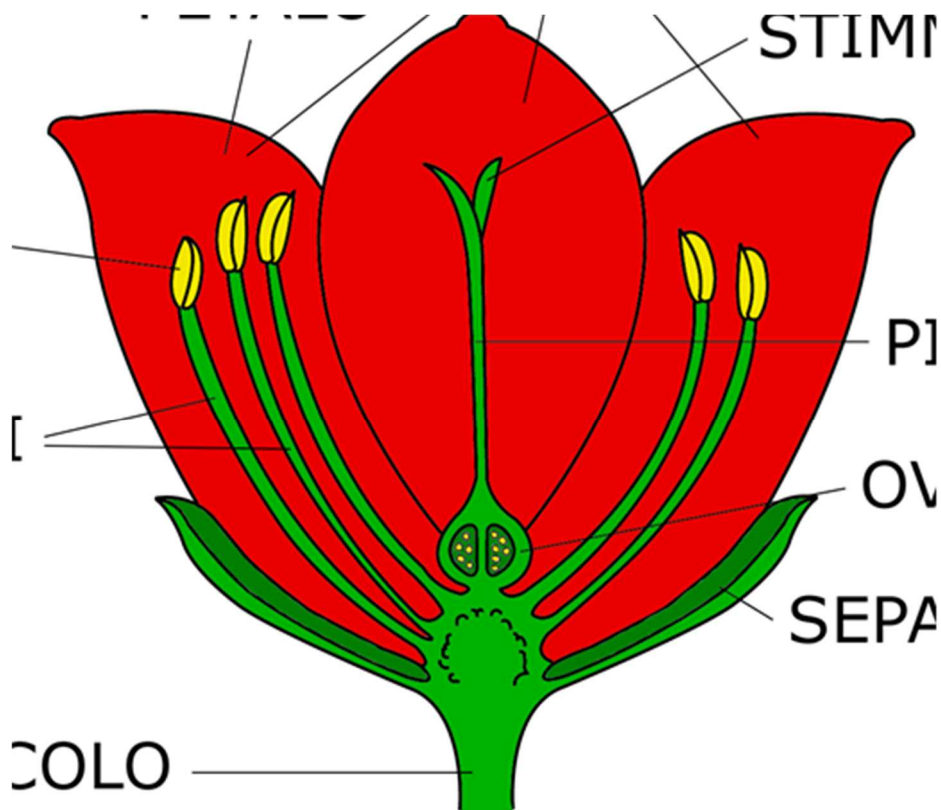
2- LETTURA COLLETTIVA

3- PARLANDO DI GENERE FEMMINILE E MASCHILE RICONOSCIAMO DUE GENERI E DISTRIBUISCO DUE POST IT DI COLORE DIVERSO. UNO PER GLI # CHE RIGUARDANO LA PARTE F ED PER LA PARTE M. IN OGNUNO DOVRANNO SCRIVERE LA PAROLE CHIAVE SOTTO FORMA DI #

4- CONDIVISIONE DEI RISULTATI, CREIAMO GLI # DELLA CLASSE

5- SCRITTURA SU ETICHETTE ADESIVE "SPECIALI" DEGLI # FINALI

6- COMPLETO IL DISEGNO RIFLETTENDO SUGLI #



ELENCO DEGLI #: LORO SCRIVONO AFFERMAZIONI ATTENDIBILI (ENUNCIATO BASE COMPLETO) GUARDANDO IMMAGINE E RITROVANDO L'# NEL LIBRO (LAVORO SULLA COMPLESSITA')

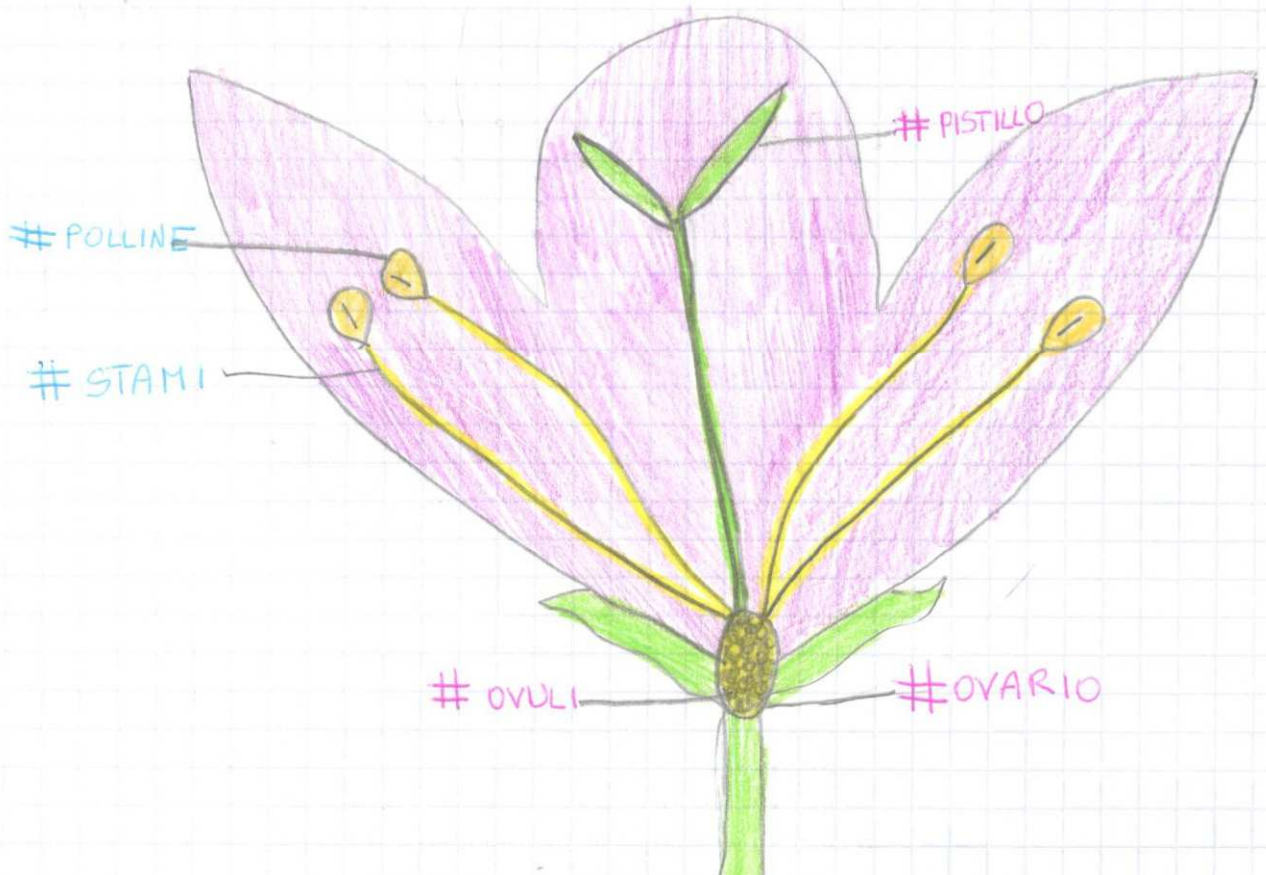
3. Terza tappa: Costruzione di una mappa

STESSO LAVORO DEVE ESSERE FATTO PER LA SECONDA PARTE DELLA PAGINA (CI POTREMMO AVVALERE DELLA COSTRUZIONE DI UNA MAPPA AL POSTO DEL DISEGNO DA COMPILARE

LE PIANTE: LA RIPRODUZIONE



FIORE



~~# FI~~

FIORE: I FIORI SONO ORGANI PER LA RIPRODUZIONE

STAMI: PARTE MASCHILE DEL FIORE

POLLINE: POLVERINA GIALLA CHE SI TROVA SULLA PUNTA DEGLI STAMI

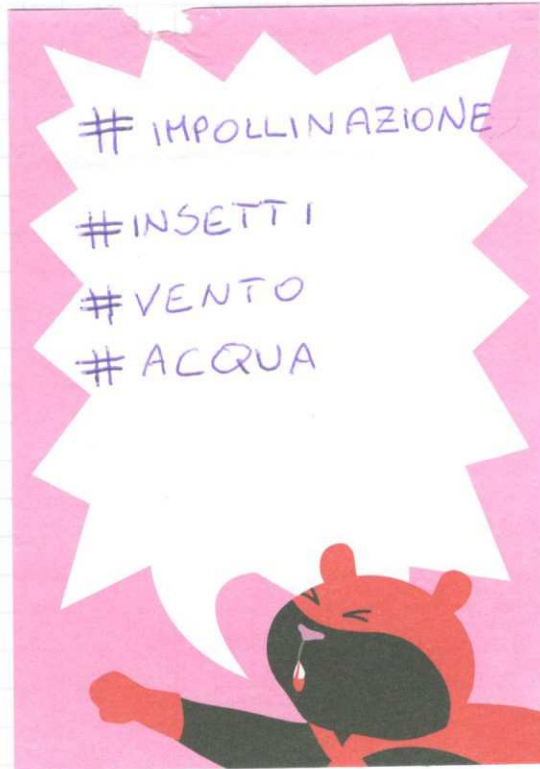
PISTILLO: PARTE FEMMINILE ALLA BASE DEL FIORE

OVARIO: PARTE DEL FIORE ALLA BASE DEL PISTILLO. CONTIENE GLI OVULI

OVULI: SIMILI A JOVA



#FECONDAZIONE: IL POLLINE ENTRA NEL PISTILLO



#IMPOLLINAZIONE = TRASPORTA DEL POLLINE

#VENTO }
#ACQUA } = CHI / COSA TRASPORTA IL POLL
#INSETTI }