

# DIDATTICA

## Scienze classi 1-5

---

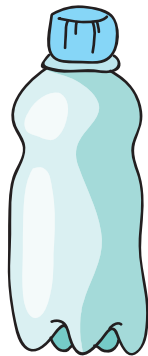
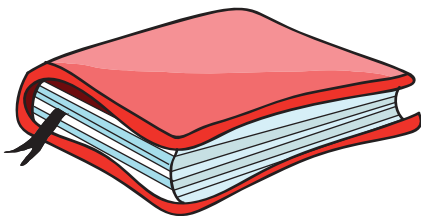
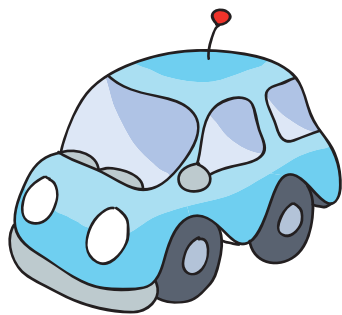
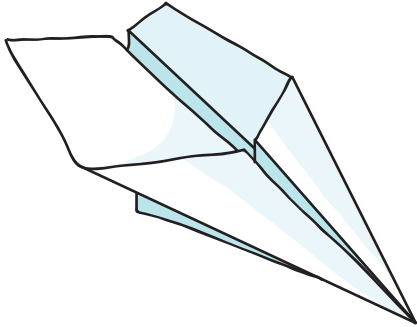
per  
star bene <sup>sempre</sup> ~~a scuola~~



Nome ..... Classe ..... Data .....

## IL MATERIALE PIÙ ADATTO

- Collega ogni oggetto al materiale più adatto per costruirlo.



CARTA

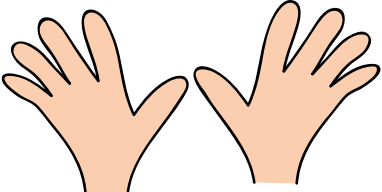

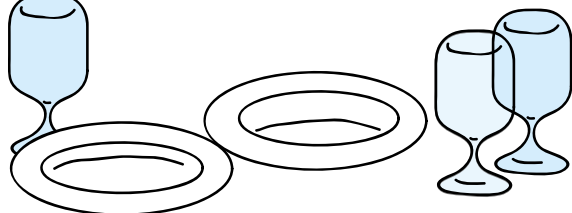
PLASTICA

DISTINGUERE ALCUNI MATERIALI E INDIVIDUARE QUELLO PIÙ ADATTO ALLA COSTRUZIONE DI UN OGGETTO.

Nome ..... Classe ..... Data .....

## VIA LO SPORCO!

- Osserva le immagini e disegna, accanto a ciascuna, il tipo di sapone (in polvere, liquido o solido) più adatto.

- Colora la bolla di sapone che contiene l'affermazione corretta.

Lo sporco si  
elimina solo  
con l'acqua.

Lo sporco  
si elimina  
con acqua e  
sapone.

COMPRENDERE LA FUNZIONALITÀ DI UN PRODOTTO DETERGENTE.

Nome ..... Classe ..... Data .....

## LE PIANTE E LE LORO FUNZIONI PRINCIPALI

• Com'è fatto un albero? Disegnalo sul quaderno e scrivi le sue tre parti principali. Poi completa.

1. La ..... è formata dalle foglie, fiori e frutti.
2. Il ..... collega le radici con la chioma.
3. Le ..... assorbono il nutrimento dal terreno e ancorano la pianta al suolo.

• Collega le parti della pianta ai benefici che apporta all'uomo. Ricorda: ogni parte può avere più funzioni.

Foglie	Attenuano la franosità del terreno.
Frutti	Danno nutrimento.
Fusto	Proteggono dalle intemperie.
Fiori	Purificano l'aria.
Radici	Offre il legno e la cellulosa.
	Proteggono dai raggi del sole.
	Producono ossigeno.

RIFLETTERE SULL'IMPORTANZA DELLE PIANTE E COMPRENDERE LE LORO PRINCIPALI FUNZIONI.

Nome ..... Classe ..... Data .....

## UNA STORIA SUL RICICLAGGIO

- leggiamo ai bambini il seguente testo.

È una bellissima giornata di sole a Pratolandia, e un gruppo di bambini decide di fare un pic-nic nel parco più bello della città. Dopo aver preparato il cestino ricco di panini, dolci e bibite, si recano sotto l'albero più vecchio, chiamato da tutti Geppo.

I bambini trascorrono un divertentissimo pomeriggio di giochi, immersi nella natura. Ma quando arriva il momento di tornare a casa, nessuno si preoccupa di buttare i rifiuti nei cestini.

Nessuno conosce il segreto di Pratolandia: quando tutti sono a casa, gli alberi si animano e iniziano a raccontarsi quello che è successo durante la giornata. E stavolta Geppo è davvero arrabbiato, si sfoga con i suoi amici alberi raccontando quanto sono stati maleducati quei bambini.

Inizia a guardare i rifiuti sparsi per tutto il prato e pensa che se tutte quelle bottiglie fossero state riciclate, ora avrebbe avuto un pile per coprirsi durante l'inverno. E se avessero riciclato tutte quelle cartacce che ora coprono i fiori, avrebbero prodotto altri fogli senza tagliare i suoi rami.

Geppo e altri alberi decidono quindi che è arrivato il momento di svelare il loro segreto e parlare ai bambini dell'importanza di raccogliere e differenziare i rifiuti.

Il giorno dopo, quando tutti arrivano al parco, Geppo inizia a parlare; dopo un grande stupore iniziale, i bambini ascoltano il vecchio albero, comprendendo quanto fosse stato grave il loro comportamento.

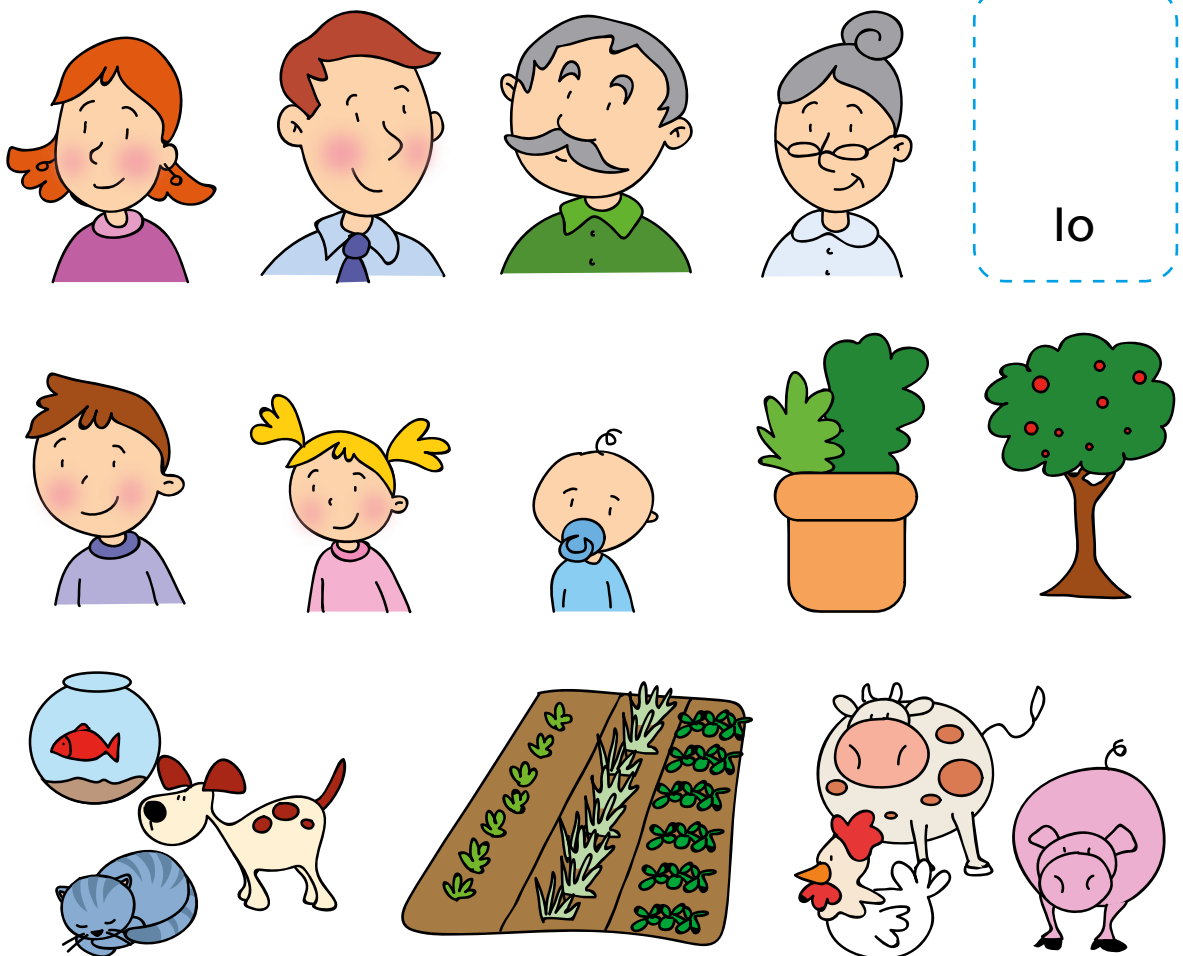
All'improvviso tutti i bambini si alzano e iniziano a raccogliere i rifiuti che avevano lasciato in giro il giorno prima e li buttano nei cestini.

La cosa più bella è che non solo diventarono più attenti, ma iniziarono a fare la raccolta differenziata anche a casa!

Nome ..... Classe ..... Data .....

## GLI ESSERI VIVENTI

• Disegna la "struttura" della tua casa – con i muri, gli arredi (termosifoni, mobili, lavandini, altri sanitari ed elettrodomestici) e gli eventuali balconi o giardini – in modo tale da potervi inserire le immagini qui sotto. Ritaglia le immagini che servono per trasformare la struttura della tua casa in una vera e propria "abitazione" e incolla sul disegno tutti gli esseri viventi che la abitano. Disegna tu ciò che manca.



METTERE IN RELAZIONE GLI ORGANISMI VIVENTI CHE ABITANO NELLA PROPRIA CASA.

Nome ..... Classe ..... Data .....

### LE MIE BUONE PRATICHE

• Scrivi alcune buone pratiche che puoi attuare tu stesso per rispettare le componenti **viventi** e **non viventi** del nostro pianeta.

#### Acqua

.....  
 .....  
 .....  
 .....  
 .....

#### Aria

.....  
 .....  
 .....  
 .....  
 .....  
 .....  
 .....

#### Animali

.....  
 .....  
 .....  
 .....  
 .....  
 .....  
 .....



#### Vegetali

.....  
 .....  
 .....  
 .....  
 .....

#### Altre persone

.....  
 .....  
 .....  
 .....  
 .....

RIFLETTERE SU ALCUNE TEMATICHE PROPRIE DELL'EDUCAZIONE AMBIENTALE.

Nome ..... Classe ..... Data .....

### ANALISI DI UN ANIMALE

- Scrivi qui sotto il nome di un animale che conosci molto bene, poi svolgi le attività.

.....

1. Descrivi il suo ambiente ideale tenendo conto di: come si muove (nuota, cammina, vola?); come si alimenta (se è un predatore, ricordi i nomi di qualcuna delle sue prede?); in quale ambiente vive (montagna, deserto, mare, lago?); altre caratteristiche o abitudini (tane, nidi, mimetismo...).

.....

.....

.....

.....

.....

.....

.....

.....

.....

CONOSCERE LA SUDDIVISIONE DEL GLOBO IN REGNI ZOOGEOGRAFICI. COMPRENDERE IL CONCETTO DI "AREALE". CONOSCERE IL CONCETTO E LE TIPOLOGIE DI "BARRIERE ECOLOGICHE".



Nome ..... Classe ..... Data .....

### CARTA TEMATICA DELLE SPECIE ANIMALI

- ritaglia le immagini di animali e posizionale sulla carta fisica del mondo nell'area che ritieni corretta.







COSTRUIRE UNA CARTINA TEMATICA DELLA DISTRIBUZIONE DI ALCUNE SPECIE ANIMALI.

Nome ..... Classe ..... Data .....

### GLI ALIMENTI E LE... MUFFE

• Osserva il risultato degli esperimenti e completa la tabella. Nei riquadri azzurri, incolla le foto che hai scattato dopo la trasformazione.

<p>DATA: .....</p> <p>LUOGO: riporre in un contenitore di plastica al buio.</p> 	<p>DATA: .....</p> <p>LUOGO: riporre in un luogo areato e vicino a una fonte di calore.</p> 	<p>DATA: .....</p> <p>LUOGO: inumidire la fetta di pane e riporre in un contenitore di plastica al buio.</p> 	<p>DATA: .....</p> <p>LUOGO: esporre la fetta di pane (non inumidita) in un luogo areato e vicino a una fonte di calore.</p> 
<p>DATA: .....</p> <div style="border: 2px solid blue; height: 100px; width: 100%;"></div>	<p>DATA: .....</p> <div style="border: 2px solid blue; height: 100px; width: 100%;"></div>	<p>DATA: .....</p> <div style="border: 2px solid blue; height: 100px; width: 100%;"></div>	<p>DATA: .....</p> <div style="border: 2px solid blue; height: 100px; width: 100%;"></div>
<p>Osservazione dei mutamenti:</p> <p>.....</p> <p>.....</p> <p>.....</p> <p>.....</p> <p>.....</p> <p>.....</p> <p>.....</p> <p>.....</p>	<p>Osservazione dei mutamenti:</p> <p>.....</p> <p>.....</p> <p>.....</p> <p>.....</p> <p>.....</p> <p>.....</p> <p>.....</p> <p>.....</p>	<p>Osservazione dei mutamenti:</p> <p>.....</p> <p>.....</p> <p>.....</p> <p>.....</p> <p>.....</p> <p>.....</p> <p>.....</p> <p>.....</p>	<p>Osservazione dei mutamenti:</p> <p>.....</p> <p>.....</p> <p>.....</p> <p>.....</p> <p>.....</p> <p>.....</p> <p>.....</p> <p>.....</p>

SVILUPPARE SEMPLICI SCHEMATIZZAZIONI E MODELLIZZAZIONI DI FATTI E FENOMENI.

Nome ..... Classe ..... Data .....

### LA TABELLA DEI GUSTI

• Assaggia, tappandoti il naso, gli alimenti indicati nella tabella ed esprimi il loro sapore scegliendolo tra i seguenti.

amaro – dolce – salato – aspro – umami

Alimento	Sapore
un pezzo di grana	.....
una patatina salata	.....
acqua e caffè	.....
un pezzo di mela verde	.....
un pasticcino	.....
un acino d'uva matura	.....
un pomodorino	.....
.....	.....
miele	.....

RICONOSCERE NEGLI ALIMENTI IL GUSTO CARATTERISTICO.